



在愛中建立自己！

經群神的冰費所禱建立教會6

一、引言



凡連在
於愛中
事元建
長首立
進督自
己

教會三年計劃

2023年目標導向

弗4:11-12「他所賜的，有使徒，有先知，有傳福音的，有牧師和教師，**為要成全聖徒，各盡其職，建立基督的身體。**」

培訓與裝備

目標

主題

**成全聖徒，各盡其職，
建立基督的身體**

主線加強培訓
系統範疇

門訓部

主線

協助

其餘部門協助、推動及
支援

推動會眾投入教會生活
和事奉，委身在主恩家

J
E
S
U
S

2024年目標導向

弗4:13-14「.....認識上帝的兒子，得以長大成人，滿有基督長成的身量，使我們不再作小孩子，中了人的詭計和欺騙的法術，被一切異教之風搖動，飄來飄去，就隨從各樣的異端；」

屬靈生命成長

目標

主題

認識神的兒子，得以長大成人，滿有基督長成的身量

主線加強增強信徒靈性的生命

靈修部及傳道部

主線

協助

其餘部門協助、推動及支援

頌讀聖經，有智慧及以聖經真理面對俗世洪流

J
E
S
U
S

2025年目標導向

弗4:13-14「惟用愛心說誠實話，**凡事長進，連於元首基督**，全身都靠他聯絡得合式，百節各按各職，照著各體的功用彼此相助，便叫身體漸漸增長，在愛中建立自己」

愛中建立自己

主線注重信徒愛心的行為，對別人的憐憫與關懷
團契部及差傳部

目標

主題

凡事長進，連於元首基督，在愛中建立自己

主線

協助

其餘部門協助、推動及支援

建立愛的教會

J
E
S
U
S

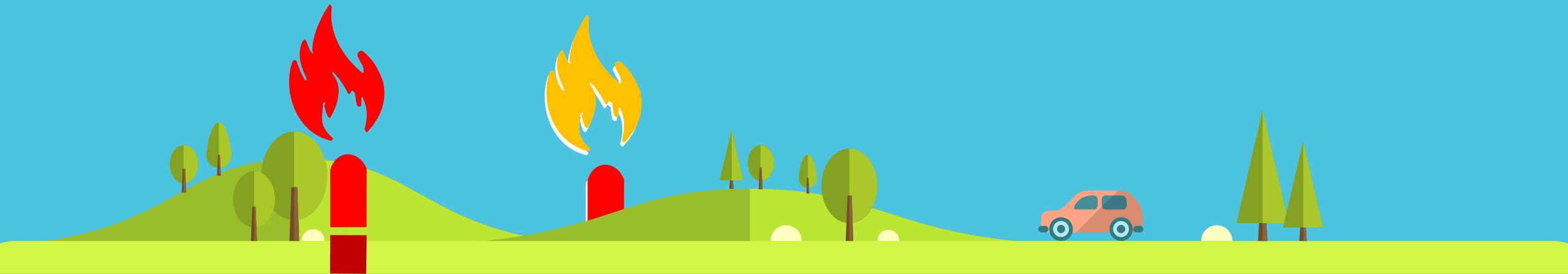
人世間的愛有三種.....

“如果”（if）的愛

“因為”（because）的愛

“無條件”（unconditional）的愛

人的愛都是有限制、有條件的愛



1許多稅吏和罪人都挨近耶穌，要聽他講道。2法利賽人和文士私下議論說：「這個人接納罪人，又同他們吃飯。」(路15:1-2)

失羊、失錢、失子（浪子）的比喻

神看重每一個人的價值

人縱然不可愛，神仍然愛你



二、聖經中的愛究竟有幾種？

1. 對上帝的愛



對上帝的愛被視為一切愛的根本

2. 家庭之愛



對家庭的愛被視為神聖而重要的關係

3. 朋友之愛



朋友之愛被描述為一種深厚的情誼

二、聖經中的愛究竟有幾種？

4. 無條件的愛

無條件的愛是聖經愛的重要特徵，常被稱為「亞卡比」(Agape)

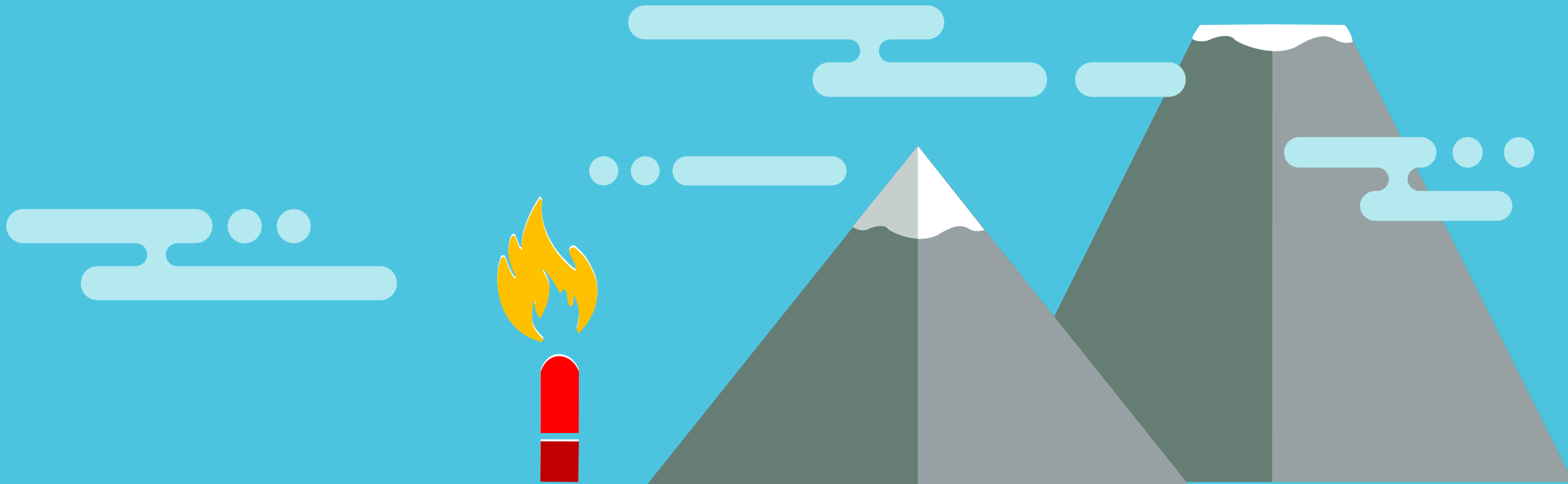
5. 對敵人的愛

最具挑戰性的一種愛是對敵人的愛

愛是超越自我的力量

三、愛的聯繫 (四15)

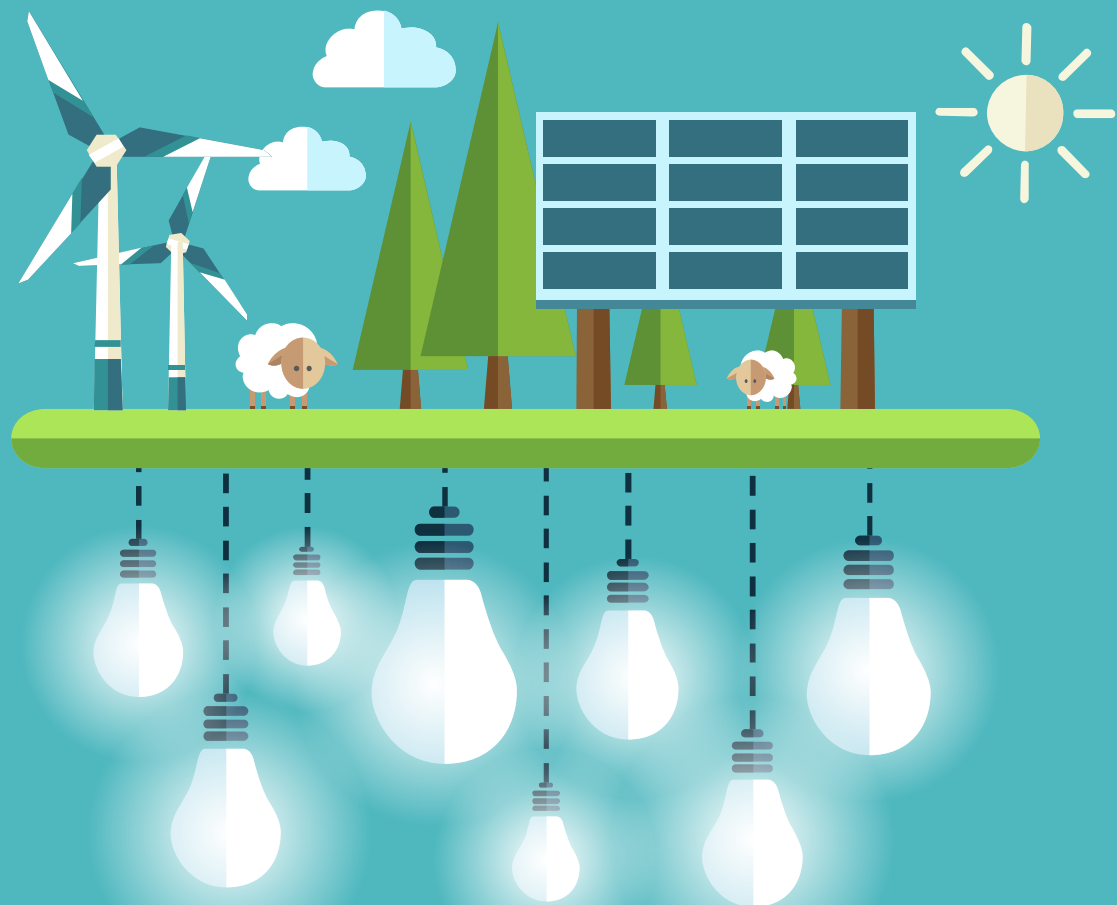
15 惟用愛心說誠實話、凡事長進、連於元首基督
(弗4:15)



「用愛心說誠實話」與
「在愛中建立自己」前
後呼應，強調了「愛」



建立教會的動力是愛



「誠實話」原文就是「真理」的意思，

即是用愛心說真理

甚至是用愛心行出/持守真理

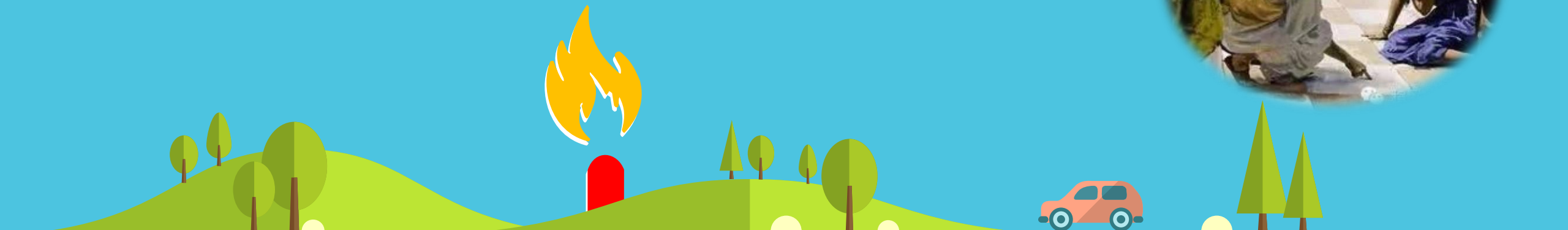
約翰福音1:14：「道成了肉身，住在我們中間，充
充滿滿滿地**有恩典有真理**。我們也見過他的榮光，正
是父獨生子的榮光。」

「憑愛心說誠實話」---耶穌的榜樣

- 耶穌在井邊對那位撒瑪利亞婦人
「不指責讓她得真正滿足」



- 行淫的婦人被抓到耶穌面前
「接受上帝的愛與赦免」



「誠實話」沒有帶著愛

- 那就像「鳴的鑼、響的鈸」一般

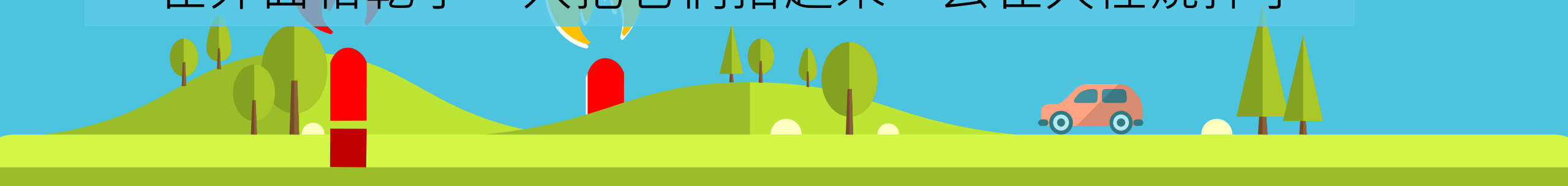
「我若有先知講道之能，也明白各樣的奧祕、各樣的知識，而且有全備的信叫我能夠移山，卻沒有愛，我就算不得什麼。」（哥林多前書13:2）



凡事長進的「長進」

原文意思：有生長、**延長**的意思

- 延長到耶穌基督那裏去，就是**連於元首基督**
- 我是葡萄樹，你們是枝子。住在我裡面的，我也住在他裡面，他就結出很多果子；因為離開了我，你們就不能作甚麼。人若不住在我裡面，就像枝子丟在外面枯乾了，人把它們拾起來，丟在火裡燒掉了。



四、愛的配搭 (四16)

全身都靠他聯絡得合式，百節各按各職，照着各體的功用彼此相助，便叫身體漸漸增長，在愛中建立自己。



恩賜類別

新約有四份主要的恩賜名單

三種類別

神蹟性恩賜 (manifestational)

事奉性恩賜 (ministerial)

鼓舞性恩賜 (motivational)

羅12：6～8	林前12：8～10	林前12：28～30	弗4：11
1. 說預言 2. 執事 3. 教導 4. 勸化 5. 施捨 6. 治理 7. 憐憫	1. 智慧言語 2. 知識言語 3. 信心 4. 醫病恩賜 5. 行異能 6. 作先知 7. 辨別諸靈 8. 說方言 9. 繙方言	1. 使徒 2. 先知 3. 教師 4. 行異能 5. 醫病 6. 幫助人 7. 治理 8. 說方言 9. 繙方言	1. 使徒 2. 先知 3. 傳福音 4. 牧師 5. 教師



你個人的「性格羅盤」

藍色：能力
紅色：委身
綠色：智慧





1. 認識你生命中在哪方面有最大的「色彩缺失」。
2. 我可以做甚麼藉以在「色彩缺失」的方面成長？
3. 我可以怎樣更好地將我的優點投資在教會的發展上？，不單辨別出「色彩缺失」，也辨別出你在三方面的一甚至兩方面有相當優勢。」



彼此相助 譯作「彼此供應」

耶穌首先設立了一個屬靈團契，當十二
個使徒出去傳福音

1. 建立不同傳福音及關顧平台，
例如探訪隊、福音粵曲、家居清潔隊及興趣班等。
2. 舉辦合團及合組聚會，凝聚弟兄姊妹彼此相愛的心。
3. 舉辦戶外崇拜，增加不同渠道讓會眾彼此認識的機會。
4. 培育弟兄姊妹禱告彼此守望的操練

2025愛的平台





思考問題

1. 你認為愛對於信徒成長的關係是什麼？
2. 你在那一方的愛需要更新和學習，對上帝的愛、對家庭的愛、朋友之愛、無條件的愛、以及對敵人的愛？你會如何實踐這方面的愛？
3. 你有否在教會發揮恩賜？並藉恩賜與弟兄姊妹彼此配合建立教會？請與弟兄姊妹分享。
4. 你曾否經歷因愛的服事而建立了自己屬靈生命的成長？